

Global Online Community

# 2023年3月期 第3四半期 決算補足説明資料

株式会社ガーラ  
スタンダード市場: 4777

2023年2月10日

# 1. FY2023 3Q 決算資料

## 2. トピックス

- ❖ メタキャンパス事業
- ❖ ゲーム事業
- ❖ ツリーハウス事業

## 3. グループ会社の構成

# 1. FY2023 3Q 決算資料

## 四半期連結財務諸表（要約）

単位：百万円

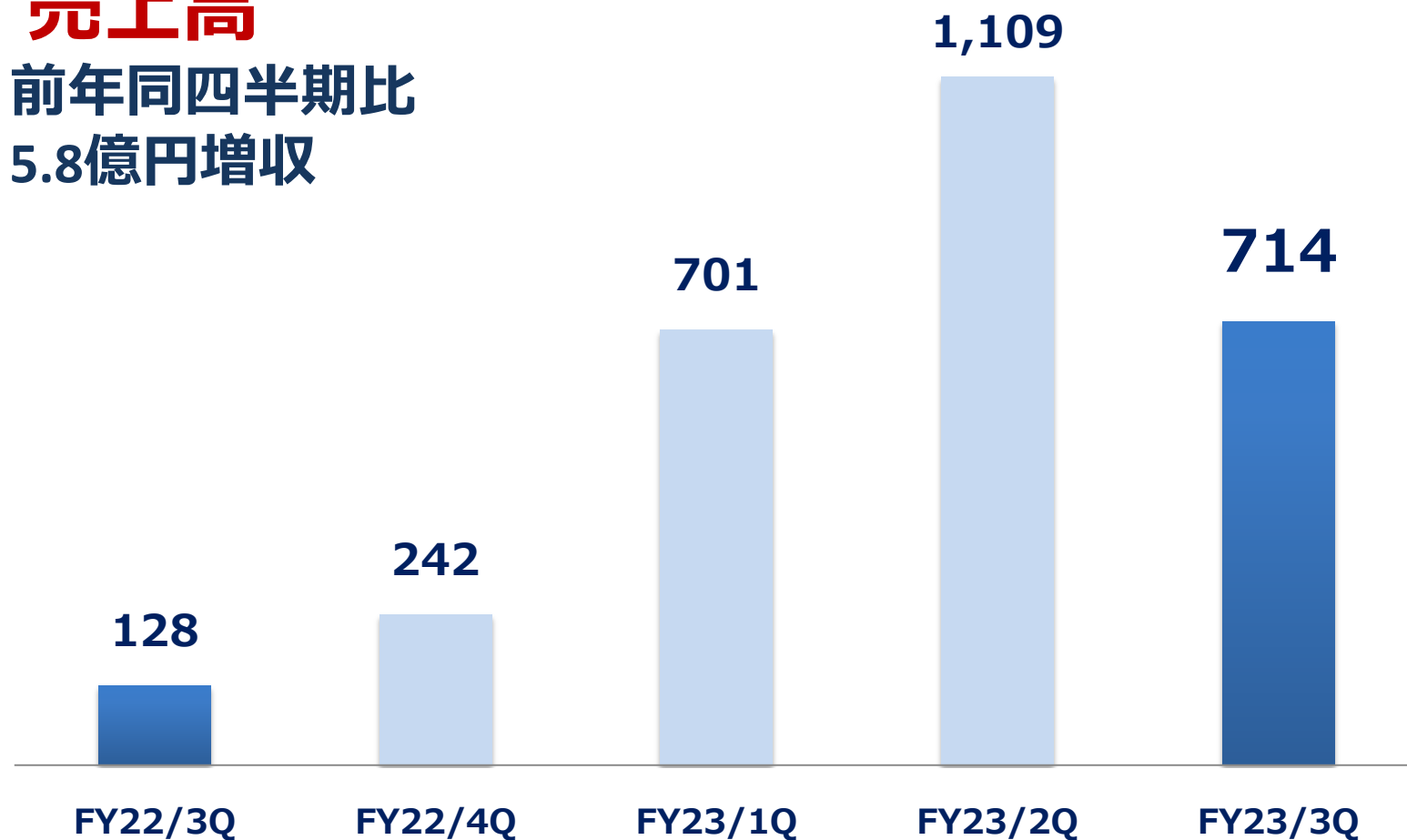
	FY2022Q3 (2021年10月-12月)	FY2023Q3 (2022年10月-12月)	増減率
売上高	128	714	457%
売上原価	41	223	444%
売上総利益	87	491	463%
販売費及び一般管理費	198	418	110%
営業利益	△111	73	
経常利益	△10	29	
親会社株主に帰属する 四半期純利益	1	10	

# 1. FY2023 3Q 決算資料

## 四半期毎推移

単位：百万円

**売上高**  
前年同四半期比  
5.8億円増収

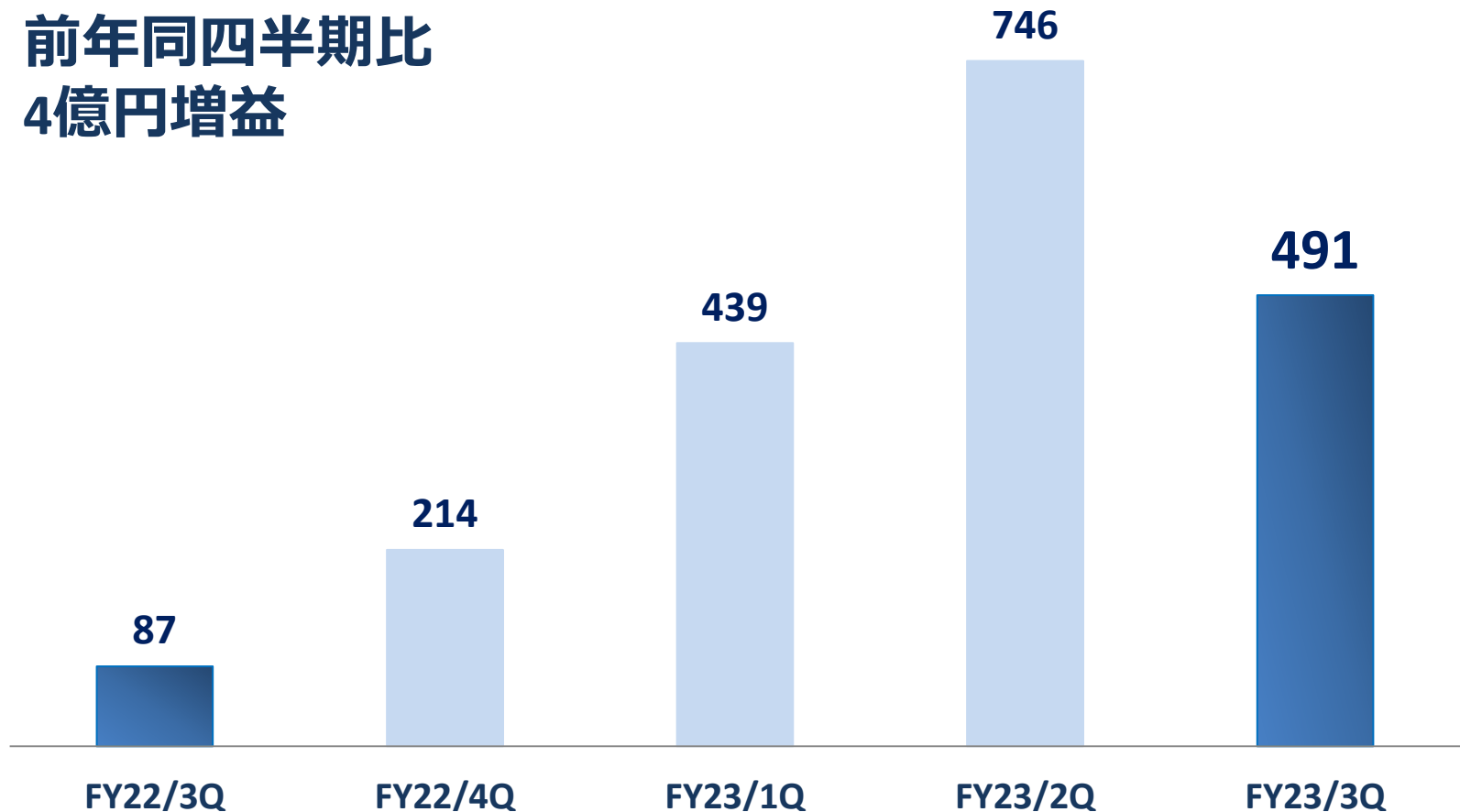


# 1. FY2023 3Q 決算資料

## 四半期毎推移

単位：百万円

**売上総利益**  
前年同四半期比  
4億円増益



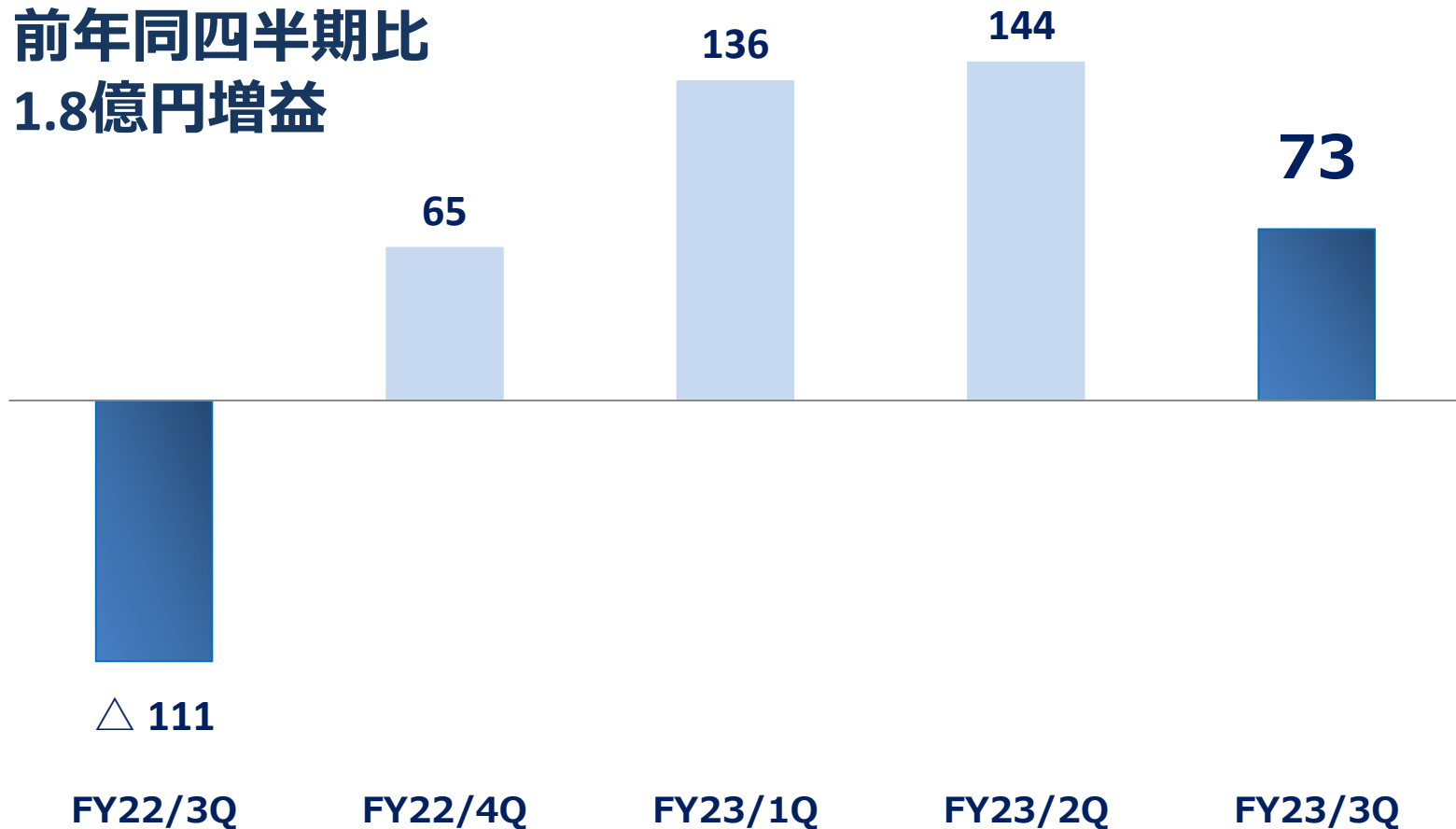
# 1. FY2023 3Q 決算資料

## 四半期毎推移

単位：百万円

### 営業利益

前年同四半期比  
1.8億円増益

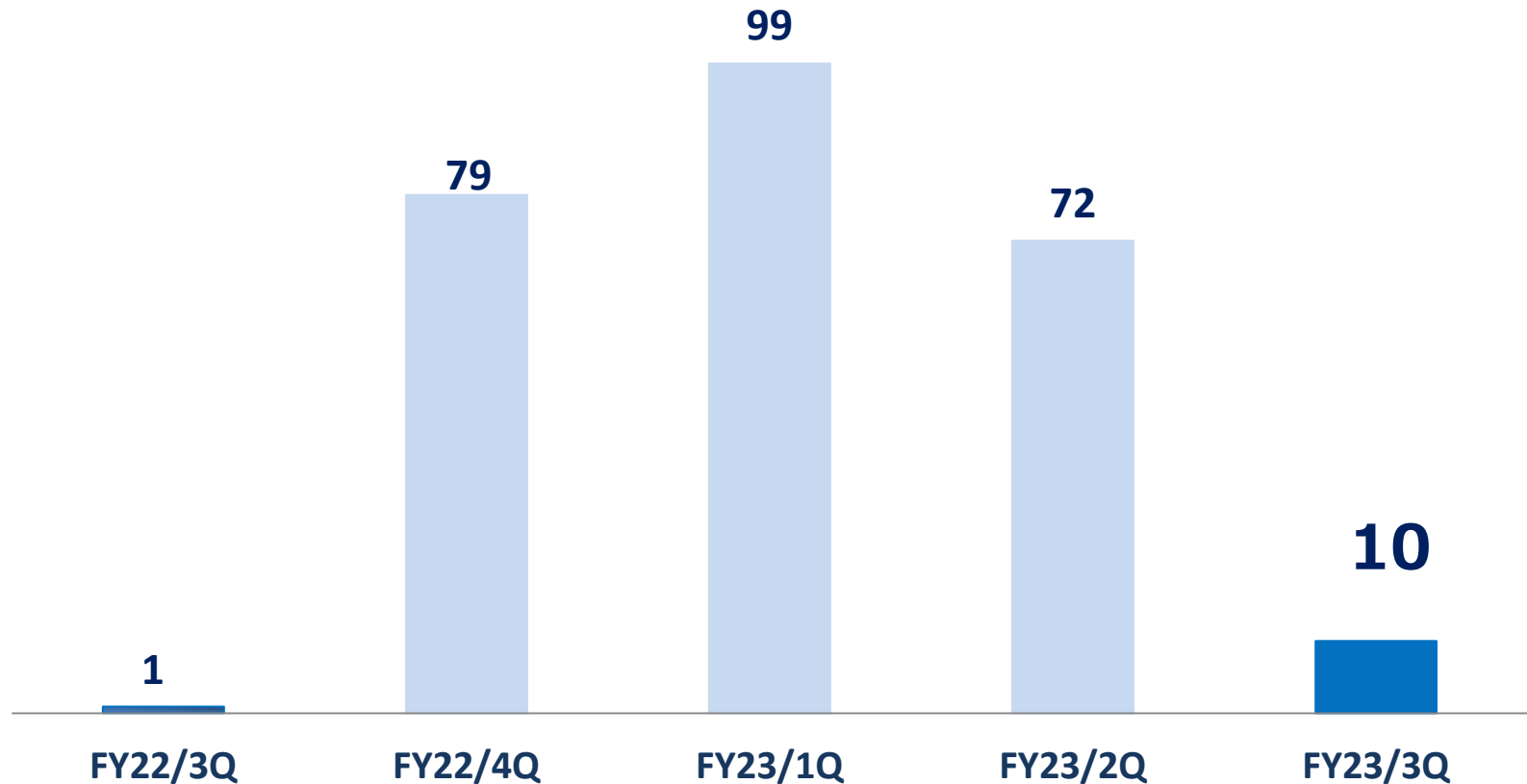


# 1. FY2023 3Q 決算資料

## 四半期毎推移

単位：百万円

## 親会社に帰属する四半期純利益

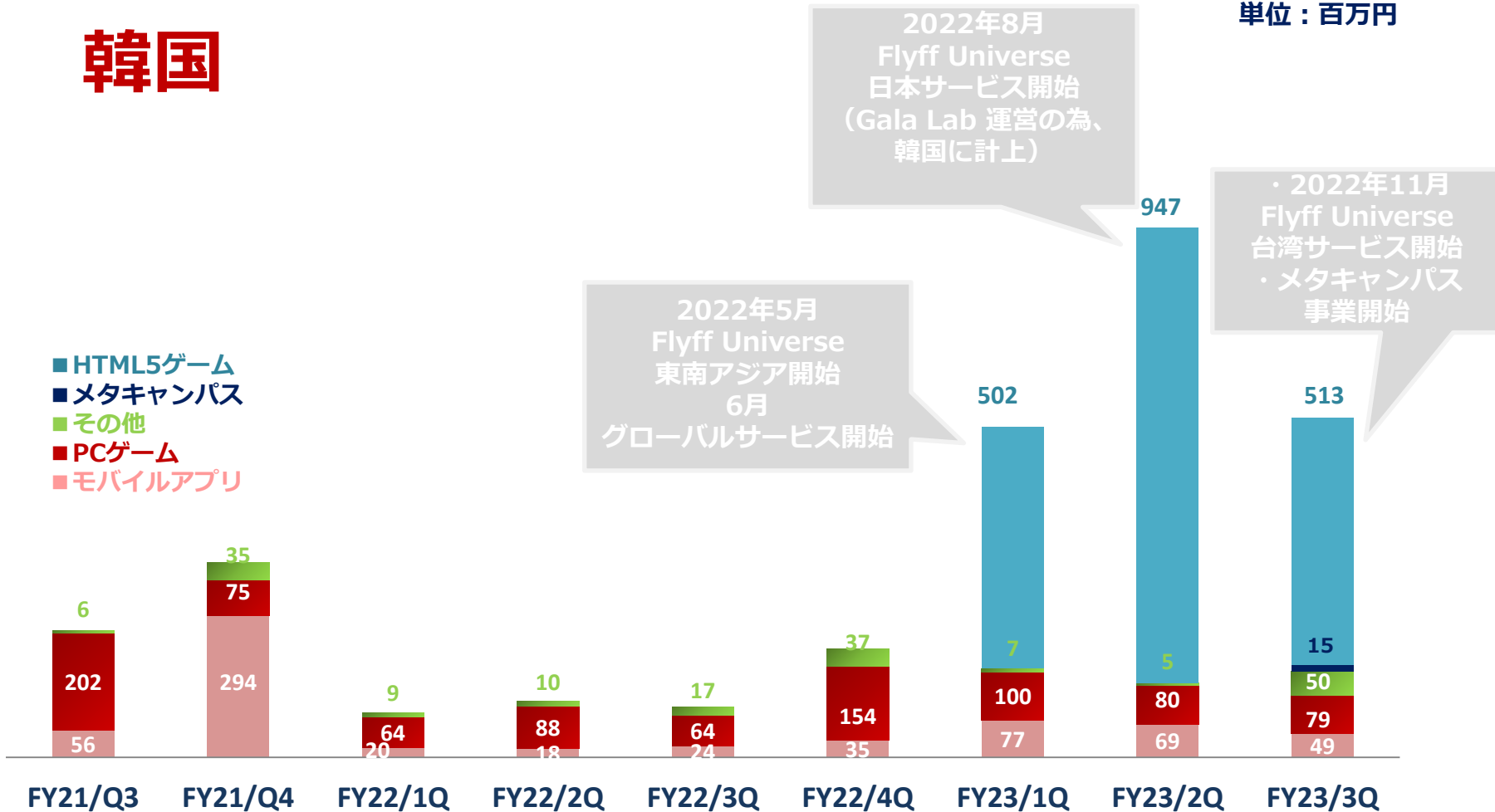


# 1. FY2023 3Q 決算資料

## 国別売上高推移

### 韓国

単位：百万円



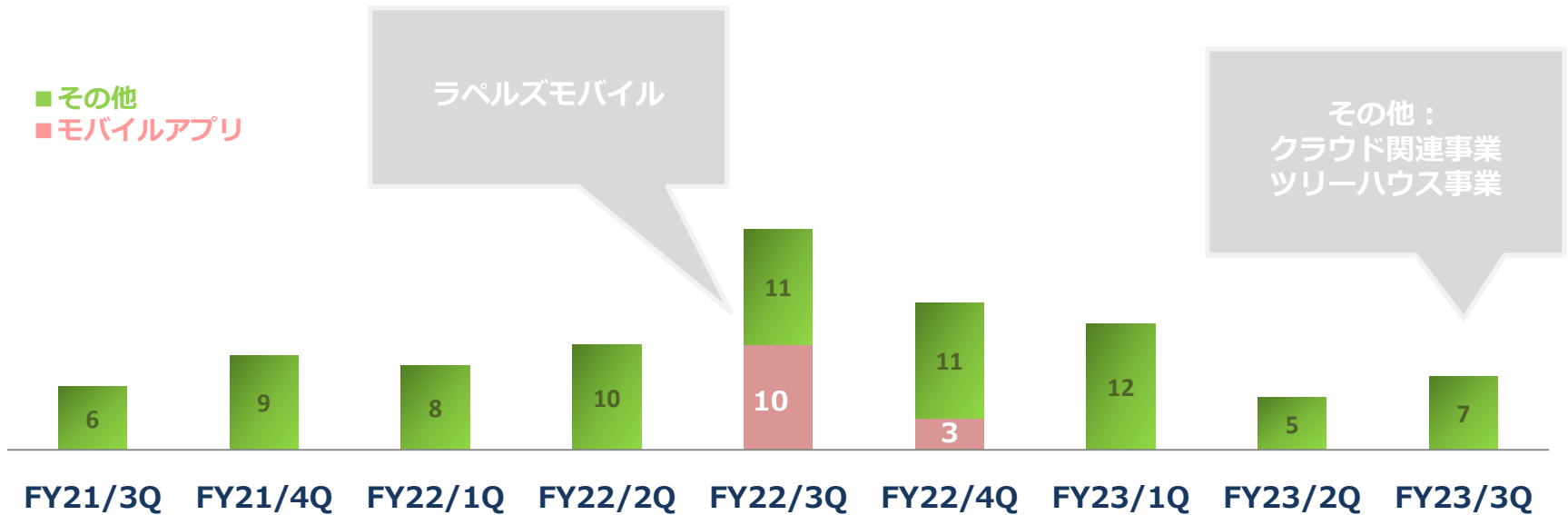


# 1. FY2023 3Q 決算資料

## 国別売上高推移

単位：百万円

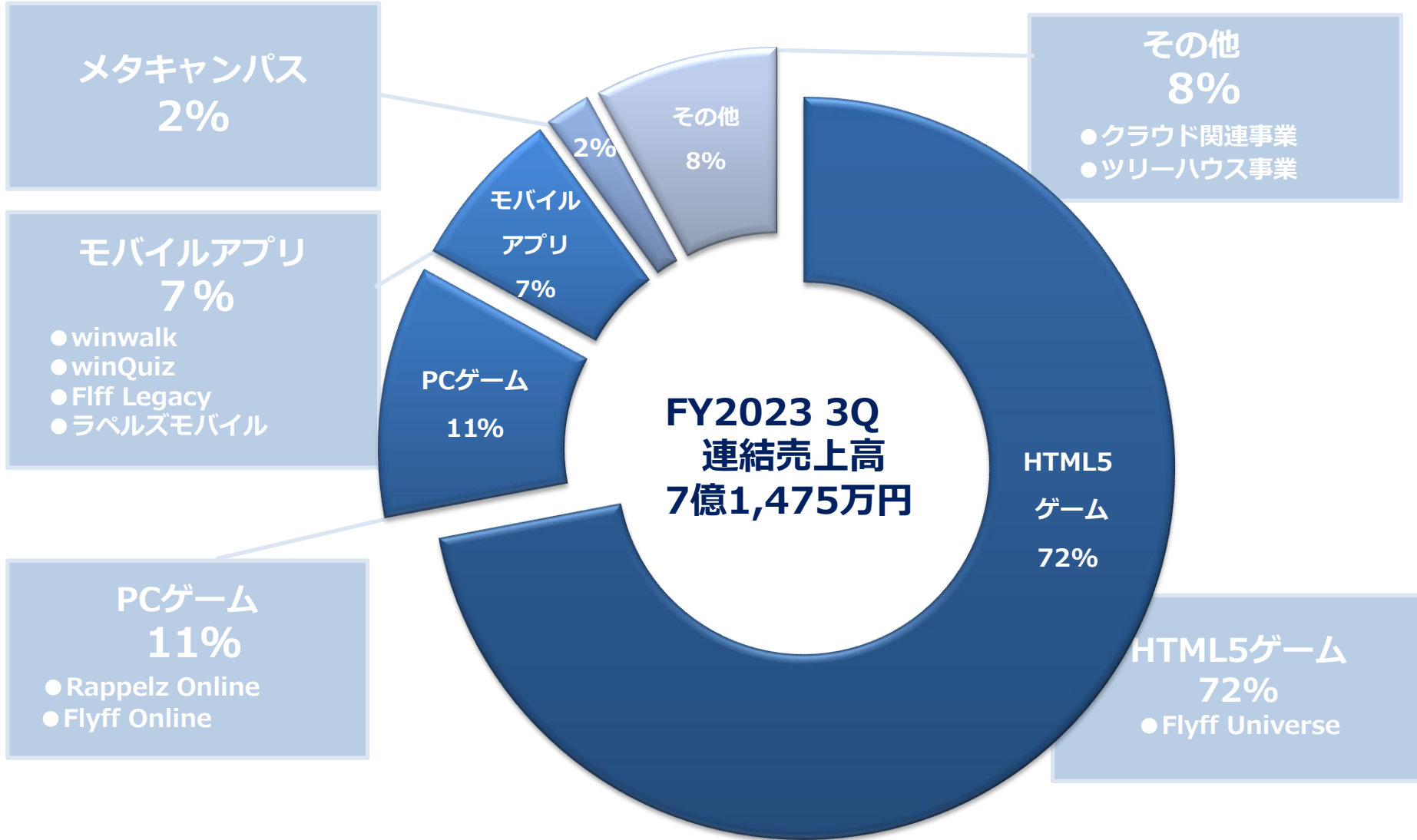
### 日本



◆日本：クラウド関連事業において契約形態の変更等により前年同四半期と比較して売上高が減少。

# 1. FY2023 3Q 決算資料

## 事業別業績



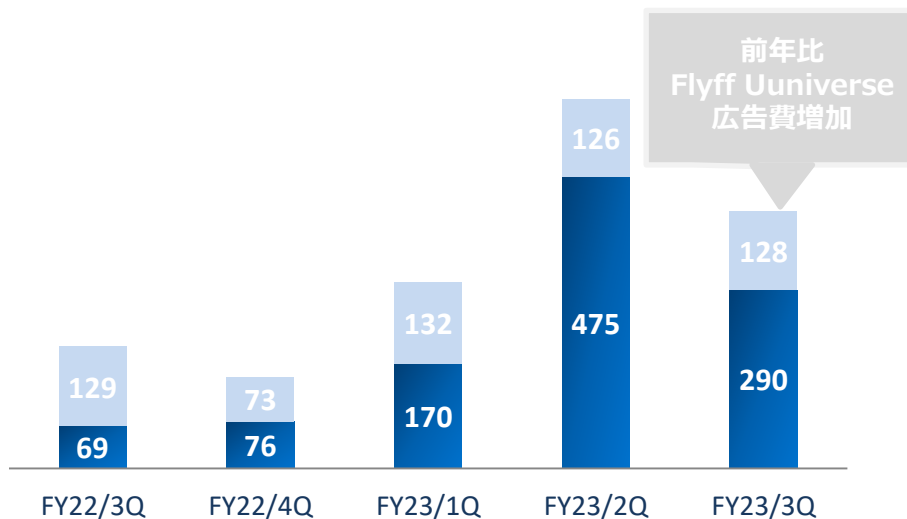
# 1. FY2023 3Q 決算資料

## 販売費及び一般管理費・人員数（連結）

### 販売費及び一般管理費

■ その他経費 ■ 人件費

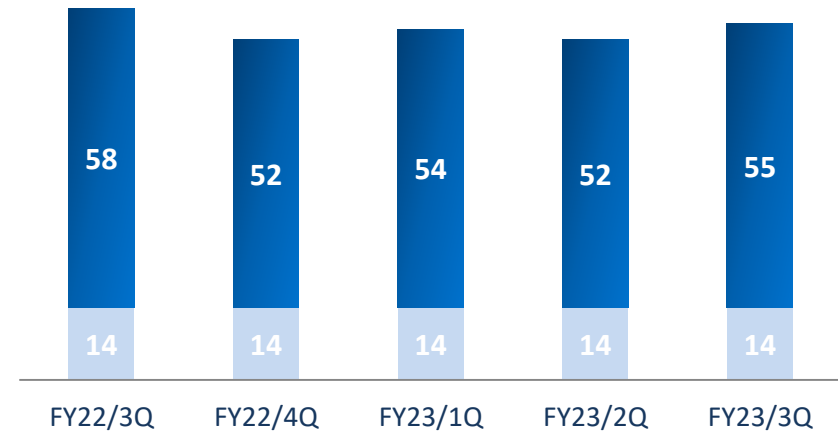
単位：百万円



### 人員数 (連結)

■ 役員 ■ 従業員

単位：人



#### ◆ 販売費及び一般管理費

主に「Flyff Universe（フリフユニバース）」に係るマーケティング活動費用が増加したことによる広告宣伝費の増加、売上増加に伴う付加価値税の増加及びソフトウェア償却費が増加したことから増加いたしました。

#### ◆ 人員数

開発人員の減少により前年同期と比較して人員が減少いたしました。

# 1. FY2023 3Q 決算資料

## 連結貸借対照表前期末比較(要約)

単位：百万円

	FY2022Q4 (2022年3月末)	FY2023Q3 (2022年12月末)	増減率
流動資産	500	2,143	328%
有形固定資産	243	267	9%
無形固定資産	119	272	128%
投資その他資産	184	189	3%
固定資産	547	729	33%
流動負債	191	342	79%
固定負債	417	524	26%
純資産	438	2,004	357%
資産合計	1,047	2,872	174%

1. FY2023 3Q 決算資料
2. トピックス
  - ❖ **メタキャンパス事業**
  - ❖ ゲーム事業
  - ❖ ツリーハウス事業
3. グループ会社の構成

## 2. トピックス

# メタキャンパス事業

**【2022年12月12日 業務提携契約書締結】**



● **グループ会社**  
**Gala Lab Corp (韓国)**

- ▶メタバースプラットフォーム開発
- ▶学生向けゲーム型コンテンツ開発



● **韓国大手通信事業者**

- ▶メタバースプラットフォームにおけるサービス企画と学校誘致
- ▶マーケティング



● **韓国最大規模IT企業**

- ▶クラウド等のインフラ提供
- ▶安定した大規模同時接続サービスの実装、セキュリティと障害対応
- ▶ユーザーVOC (Voice of Customer) システムの構築

**メタバースプラットフォームによる仮想キャンパスを開発・構築し、  
大学等の教育機関に提供**

## 2. トピックス

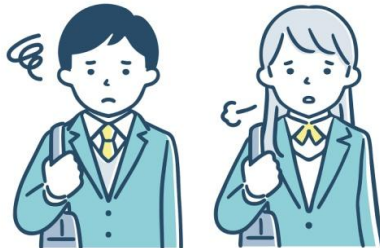
### メタキャンパス事業

2022年9月

韓国ソウル特別市で開催された淑明女子大学校就職フェアにてMeta Campus β版を提供。

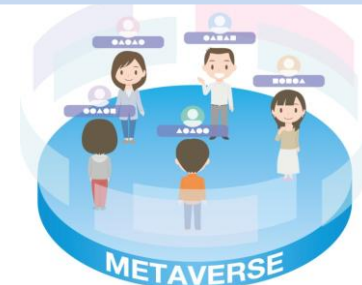
#### いままで

地方、海外、遠方に住む人は  
オープンキャンパス、現地の学校説明会等に  
参加しにくい。  
その他様々な理由で現地で授業を受けられない。



#### これから

インターネット環境さえあれば、どこから  
でも参加が可能。  
場所や環境を問わず教育が受けられる。



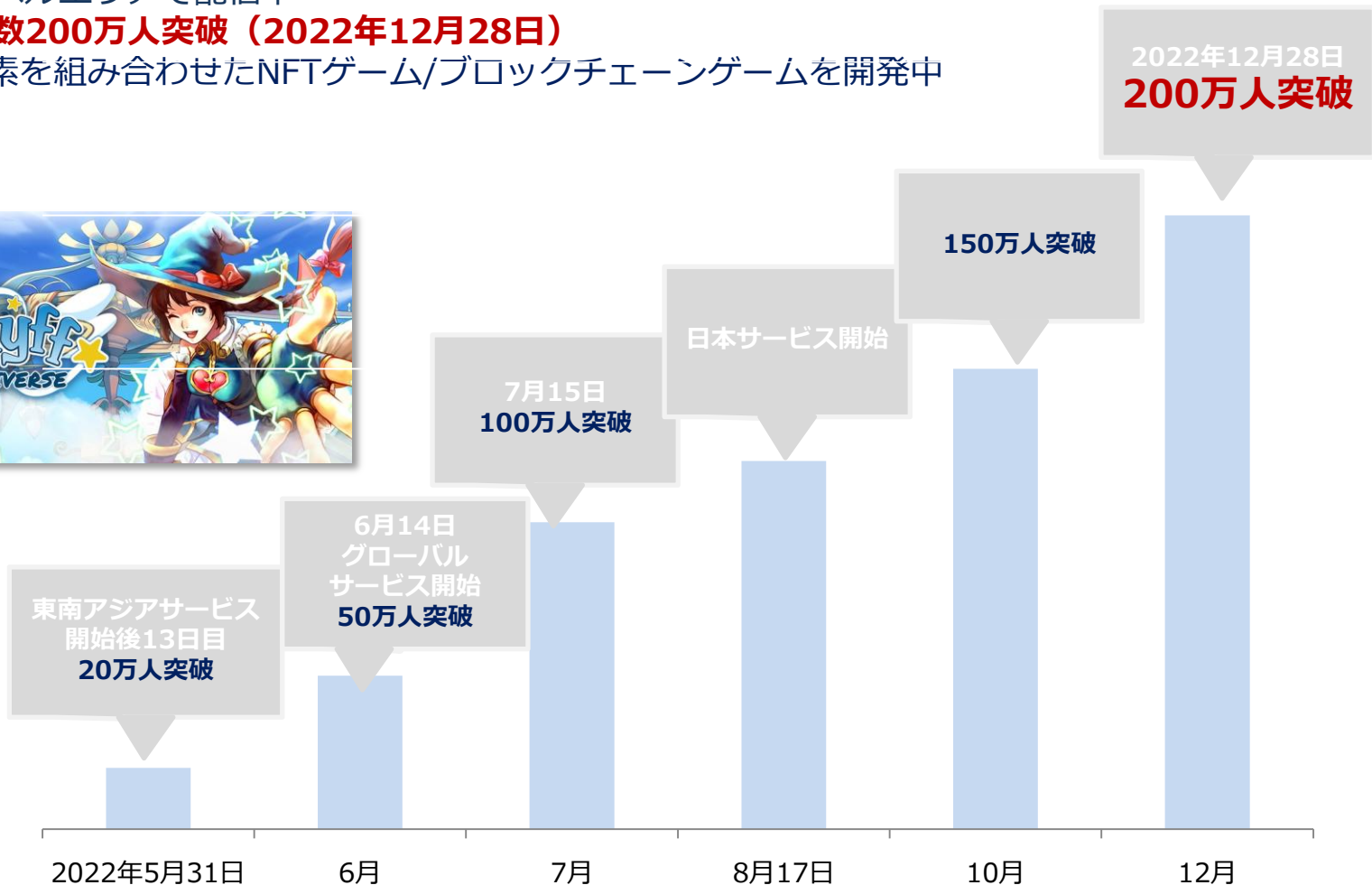
1. FY2023 3Q 決算資料
2. トピックス
  - ❖ メタキャンパス事業
  - ❖ **ゲーム事業**
  - ❖ ツリーハウス事業
3. グループ会社の構成



## 2. トピックス

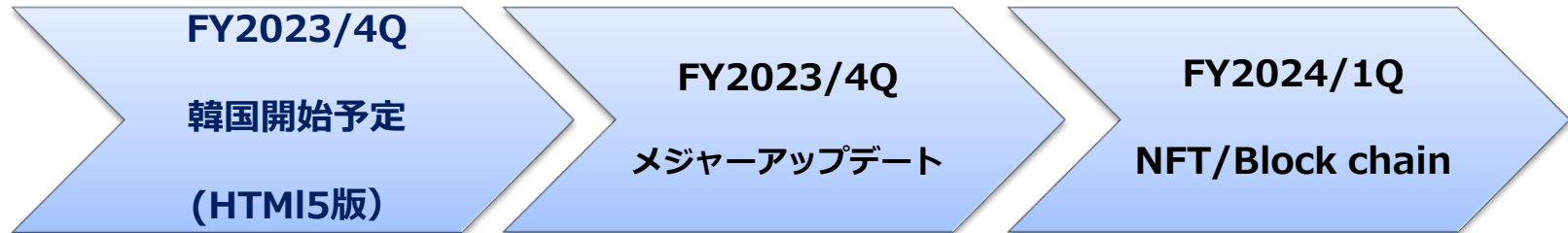
### ゲーム事業 <Flyff Universe > 登録者数推移

- HTML5 MMORPGゲーム
- グローバルエリアで配信中
- 登録者数200万人突破 (2022年12月28日)
- P2E要素を組み合わせたNFTゲーム/ブロックチェーンゲームを開発中



## 2. トピックス

# ゲーム事業 <Flyff Universe > 今後スケジュール



## 2. トピックス

# ゲーム事業 <Rappelz Universe > スケジュール



旧Rappelz (ラペルズモバイル) にP2E機能を実装し、NFT/ブロックチェーンゲーム  
**Rappelz Universe (ラペルズユニバース)** として東南アジアにて2022年10月20日より事前登録開始。

ゲーム内で使用するブロックチェーンの仕組みを使ったコインの発行準備に時間を要しており遅延することとなりました。  
 この度はサービス提供が遅延し、大変ご迷惑をお掛けいたしますことを深くお詫び申し上げます。

## 2. トピックス

### ゲーム事業 <提供中ゲーム>



## Flyff Online

- 架空の世界「マドリガル」を舞台に、空を飛んで移動や戦闘を行えるのが特徴のPC MMORPG
- 配信地域：  
EU・韓国・台湾（現地パブリッシャー）



## Rappelz Online

- PC ファンタジーMMORPG
- 配信地域：  
EU・中東・韓国・台湾（現地パブリッシャー）

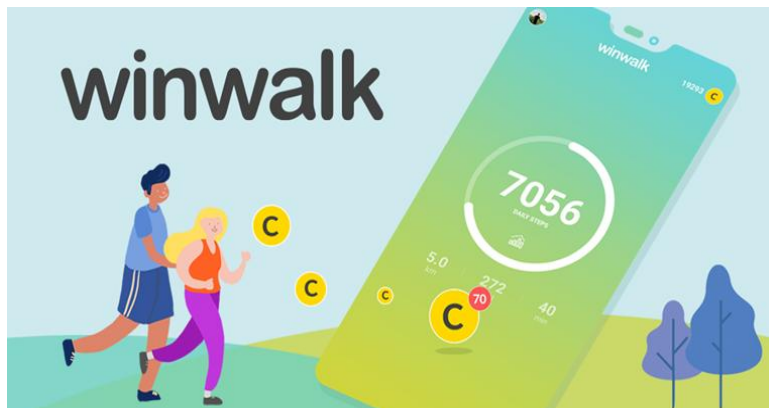
## 2. トピックス

### ゲーム事業 <提供中ゲーム>



## Flyff Legacy

- ・ 架空の世界「マドリガル」を舞台に、空を飛んで 移動や戦闘を行えるのが特徴のモバイルMMORPG
- ・ 配信地域：中東を除くグローバル地域



## リワードアプリ

- winwalk
- ・ 歩数計アプリ
  - ・ 欧米16ヶ国提供中
  - ・ **200万ダウンロード**

- winQuiz
- ・ クイズに答えてポイントを稼ぐアプリ
  - ・ 欧州7カ国提供中

1. FY2023 3Q 決算資料
2. トピックス
  - ❖ メタキャンパス事業
  - ❖ ゲーム事業
  - ❖ **ツリーハウス事業**
3. グループ会社の構成

## 2. トピックス



## 2. トピックス

### ツリーハウス事業 <メディア掲載>



## 雑誌Oceans

### 2月号掲載

ニッポン・リトリート宿に取り上げられました。



## 日本政府公式

### アカウントで紹介

日本政府公式のtwitter/Facebookに  
サステイナブルリゾートとして掲載されました。



1. FY2023 3Q 決算資料
2. トピックス
  - ❖ 新規事業
  - ❖ ゲーム事業
  - ❖ ツリーハウス事業
3. **グループ会社の構成**

# 3. グループ会社の構成



\*株式会社ガーラの持株比率。

経営の責任を明確化するために、株式会社ガーラの経営陣自らがグループ会社に出資しています。  
なお、Treeful Inc.は2021年4月30日付で株式会社ガーラの連結子会社となりました。

本説明資料につきましては、株主・投資家の皆様への情報提供のみを目的としたものであり、株式の売買の勧誘を目的としたものではありません。

本説明資料における将来予想に関する内容は現時点での入手可能な情報や一定の前提条件に基づいており実際の業績等は今後の様々な要因によってこれらの見通しは大きく変動する場合があります。